

## NOTA TÉCNICA / TECH NOTE

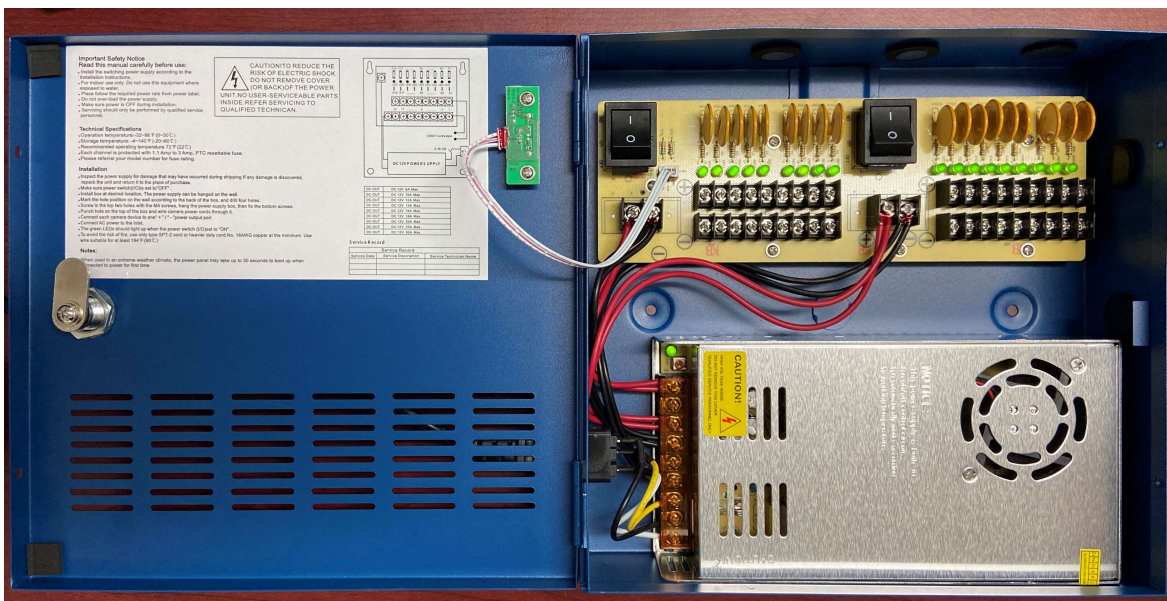
**Problema:** En muchas ocasiones el ajuste de Voltaje en fuentes de alimentación varía de una marca a otra por lo cual se dificulta el procedimiento para cambiarlo o ajustarlo.

**Solución:** Mediante este tip técnico encontraremos el lugar indicado para realizar el ajuste pertinente, así como saber cuántos son los valores mínimos y máximos promedio que podemos obtener en nuestra fuente.

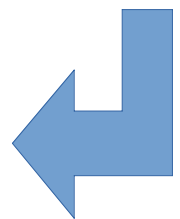
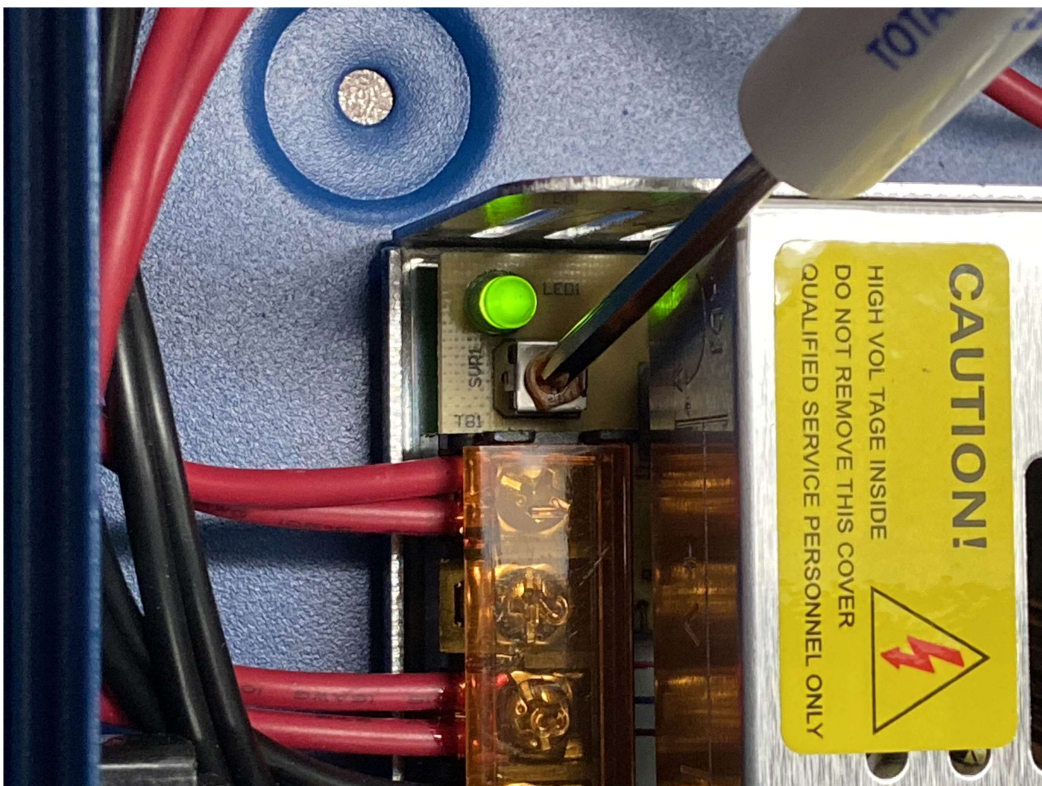
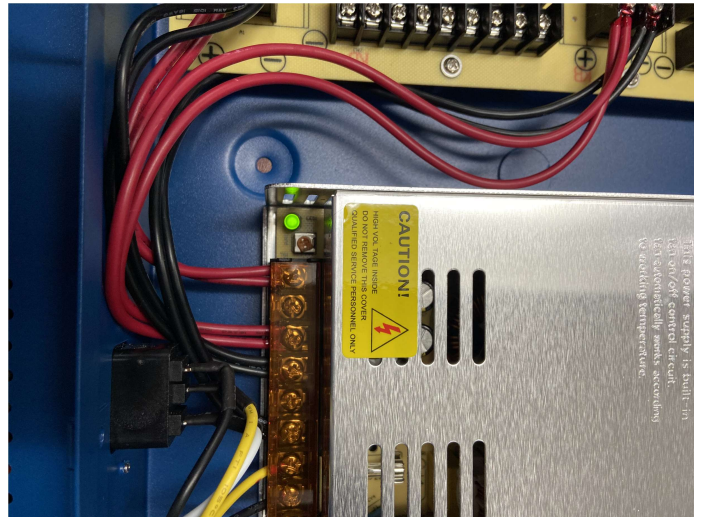
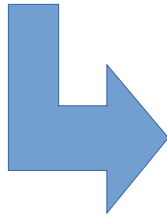
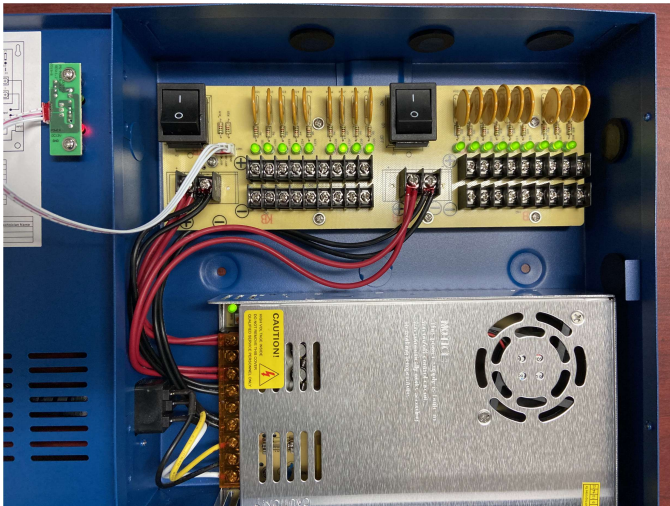
Fuente:



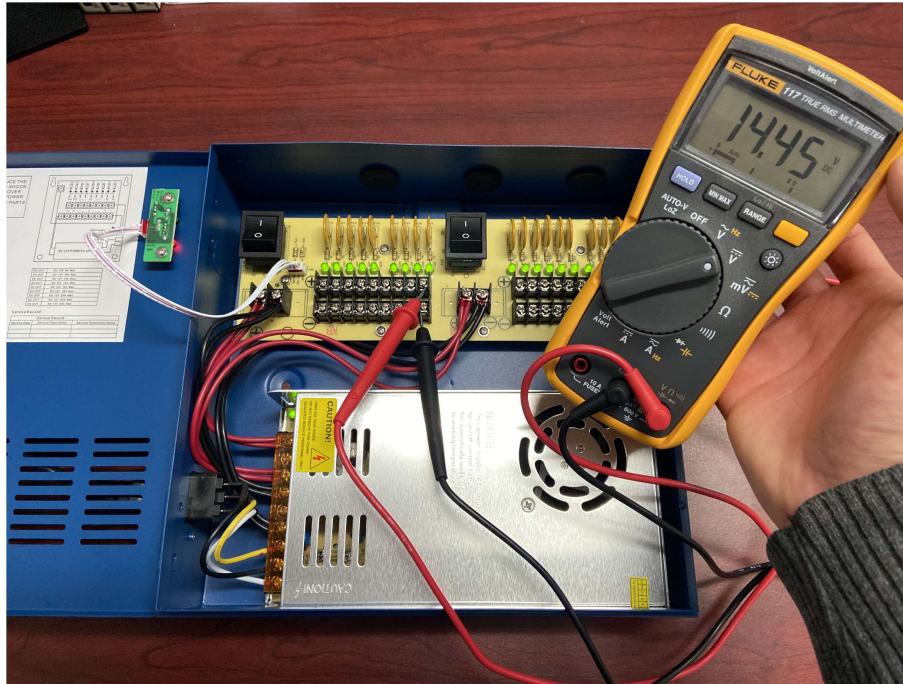
Dentro de la fuente encontraremos los siguientes componentes:



Para el ajuste del voltaje lo podremos realizar en este potenciómetro de aquí:



- Para incrementar la salida de Voltaje proporcionada por la fuente hay que girar el potenciómetro en el sentido de las manecillas del reloj. Un ajuste al máximo y sin carga nos daría una salida promedio de voltaje como la siguiente:



- Para decrementar el valor de la salida de voltaje giramos el potenciómetro en contra de las manecillas del reloj, en el valor mínimo y sin carga nos debe de dar un voltaje aproximado como el siguiente:

